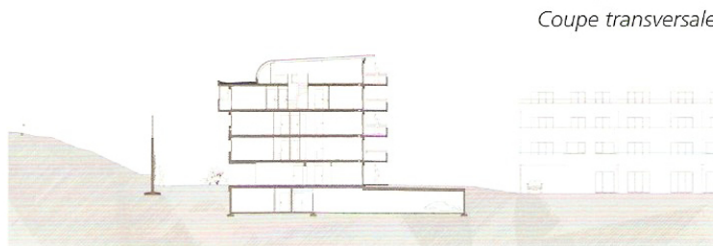
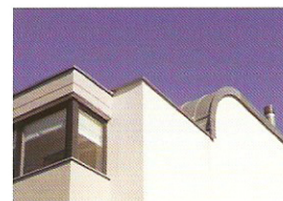




CARACTÉRISTIQUES

Surface du terrain:	4'081 m ²
Surface brute de plancher:	4'450 m ²
Emprise au rez :	1'005 m ²
Volume SIA :	20'600 m ³
Coût total :	16'700'000.-
Coût m ³ SIA (CFC2):	520.-
Nombre d'appartements:	45
Abri PC :	88 pl.
Places de parc extérieures:	23
Places de parc intérieures :	40



Coupe transversale

ENTREPRISES ADJUDICATAIRES ET FOURNISSEURS

Liste non exhaustive

Démolition - Terrassement
Maçonnerie - Béton armé

P.-Y. PITTET & Fils Construction SA
1041 Bottens

Ascenseurs

SCHINDLER Ascenseurs SA
1004 Lausanne

Charpente

Pierre-André DUPENLOUP
1162 St-Prex

Chapes

JP Sols SA
1070 Puidoux

Paratonnerres

PERUSSET Paratonnerres Sàrl
1304 Cossonay-Ville

Carrelages

Andrija MICIC
1030 Bussigny-près-Lausanne

Abri PC

LUNOR G. KULL SA
1844 Villeneuve

Parquets - Moquettes

REICHENBACH SA
1006 Lausanne

Isolation périphérique

N. JOHN
1170 Aubonne

Plâtrerie

Giannino PECORARO Plâtre SA
1635 La Tour-de-Trême

Ferblanterie-Couverture
Sanitaire

COFAL
1052 Le Mont-sur-Lausanne

Traitement des surfaces intérieures

RÉNOVOCOLORS Sàrl
1162 St-Prex

Étanchéité

BALZAN & IMMER Étanchéité SA
1018 Lausanne

Escaliers hélicoïdaux

Jean-Pierre DONNET-MONAY
1872 Troistorrens

Fenêtres - Vitrerie
Menuiserie intérieure

Marcel MICHELLOD & Fils
1870 Monthey

Cuisines

SANITAS TROESCH SA
1023 Crissier

Stores à lamelles

LAMELCOLOR SA
1470 Estavayer-le-Lac

Faux plafonds

RABO Sàrl
1020 Renens

Electricité

MERINAT Electricité SA
1018 Lausanne

Appareils buanderie

MORAND Electroménager SA
1162 St-Prex

Portes garage - Cloisons de cave

KERN STUDER SA
1400 Yverdon-les-Bains

Nettoyage

PROPUNET Sàrl
1052 Le Mont-sur-Lausanne

Chauffage - Ventilation

VON AUW SA
1028 Prévèrenges

Marquage

SIGNAL SA
1037 Etagnières

Serrurerie

KARLEN SA
1029 Villars-Ste-Croix

Aménagements extérieurs

Pépinère MATHIS SA
1022 Chavannes-près-Renens

Cylindres

VERMOT Security SA
1023 Crissier

Ramonage

Patrice ROBERT-GRANDPIERRE
1318 Pompaples